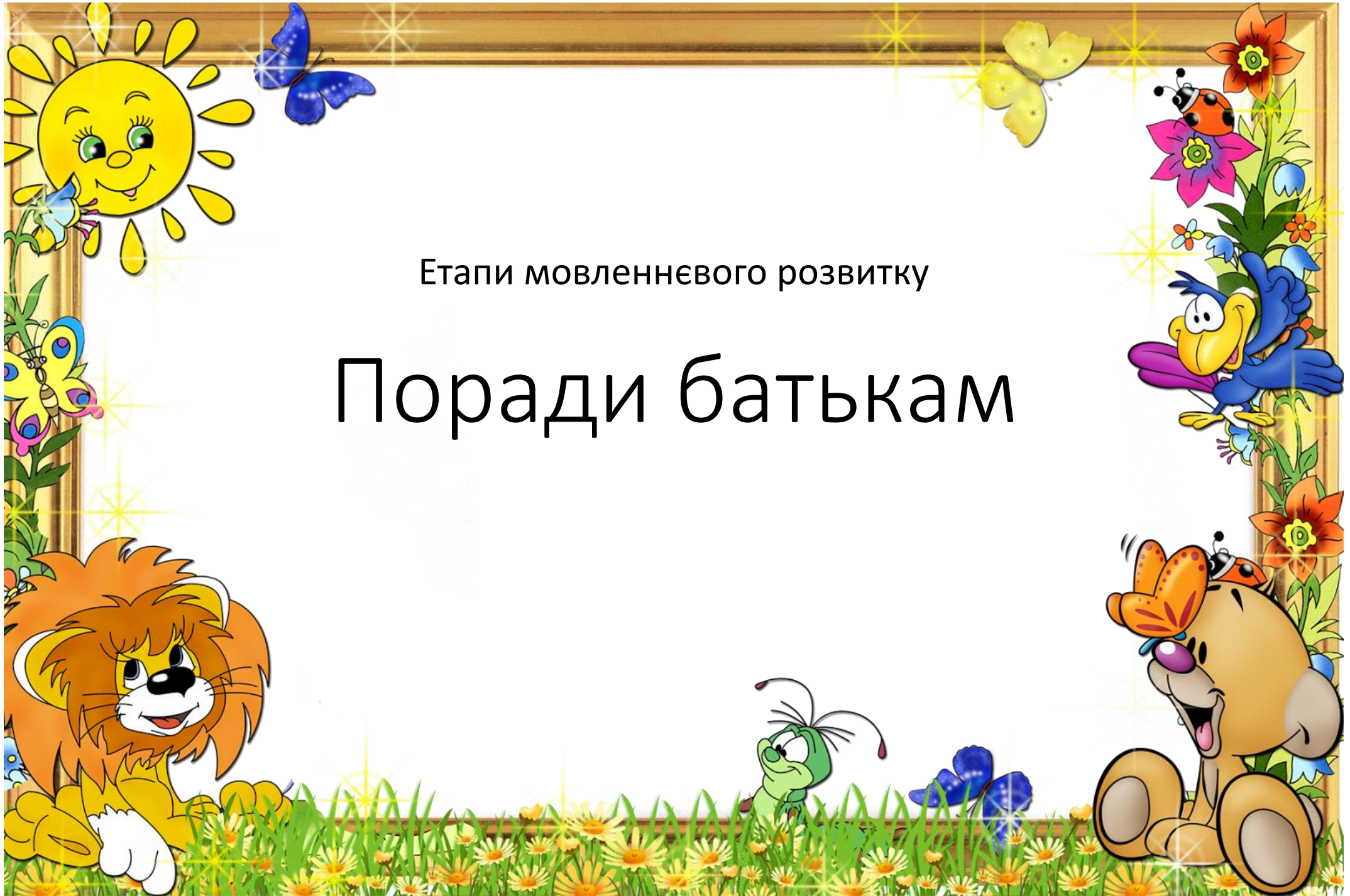


Етапи мовленнєвого розвитку

Поради батькам






Коли слід показати малюка фахівцеві?


Серед батьків, на жаль, поширена думка, що консультація логопеда необхідна тільки перед школою або якщо є помітні відхилення від норми, наприклад: малюк картавить, шепелявить, сюсюкає.

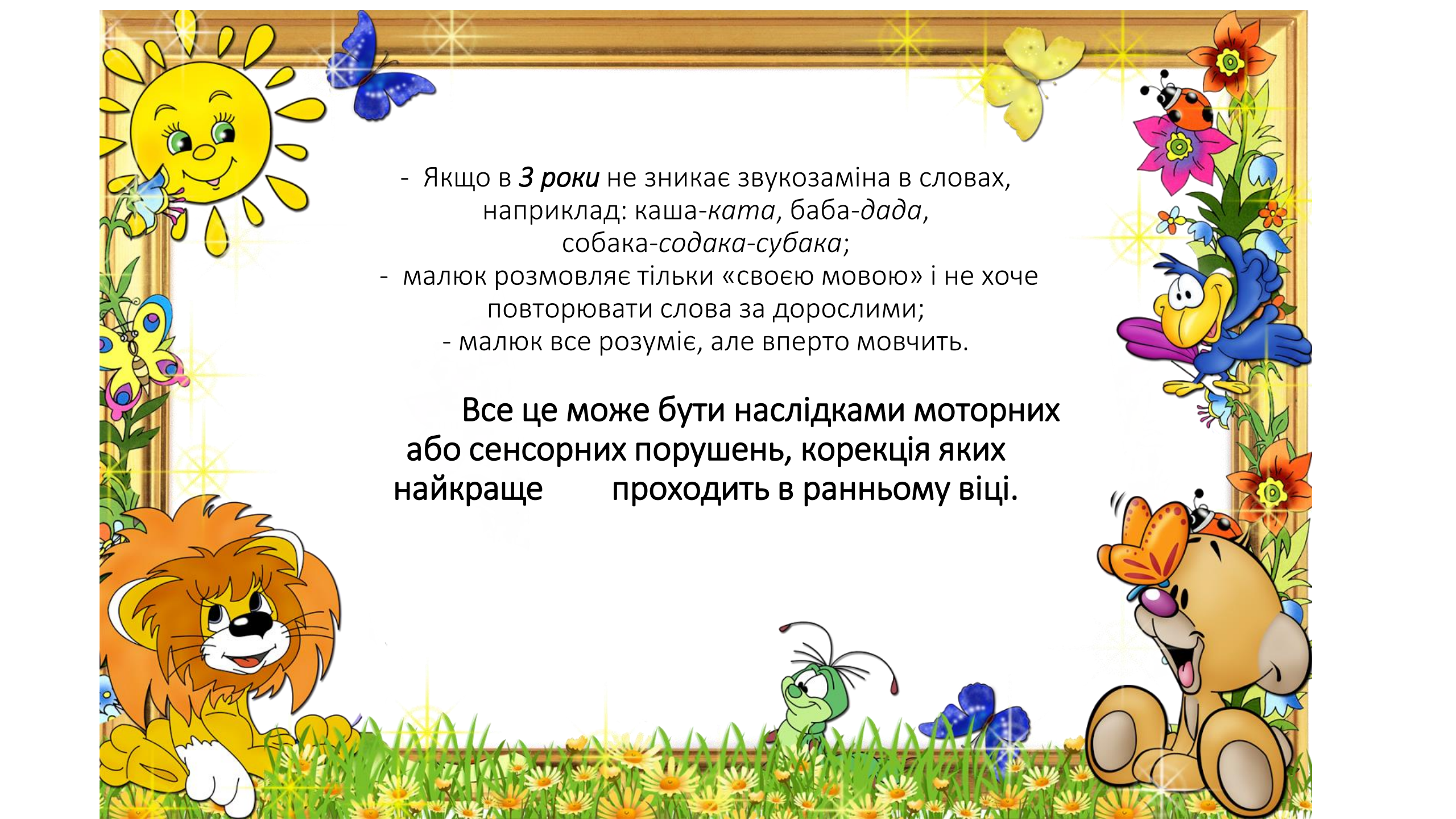
Тим часом, пік мовного розвитку припадає на 2-3-4 роки, тому потрібно відвідувати логопеда хоча б раз на рік, щоб переконатися, що дитина вчиться говорити правильно.




Що є причиною відвідати логопеда?
З якого віку потрібно звертатися до логопеда?

- Якщо у дитини в ранньому віці (*до року*) немає гуління і белькотіння (звуків типу «агу», «аги», складів «диди», «гиги», «бубу», «тата »).


- 
- Якщо в **2 роки** дитина не вміє вимовляти короткі фрази: «Дай їсти», «Йдемо гуляти», «Дай цяцю», «Це кака»;
- не поповнюється словниковий запас;
 - не відповідає на питання дорослих.

- 
- Якщо в **3 роки** не зникає звукозаміна в словах, наприклад: каша-ката, баба-дада, собака-содака-субака;
 - малюк розмовляє тільки «своєю мовою» і не хоче повторювати слова за дорослими;
 - малюк все розуміє, але вперто мовчить.

Все це може бути наслідками моторних або сенсорних порушень, корекція яких найкраще проходить в ранньому віці.

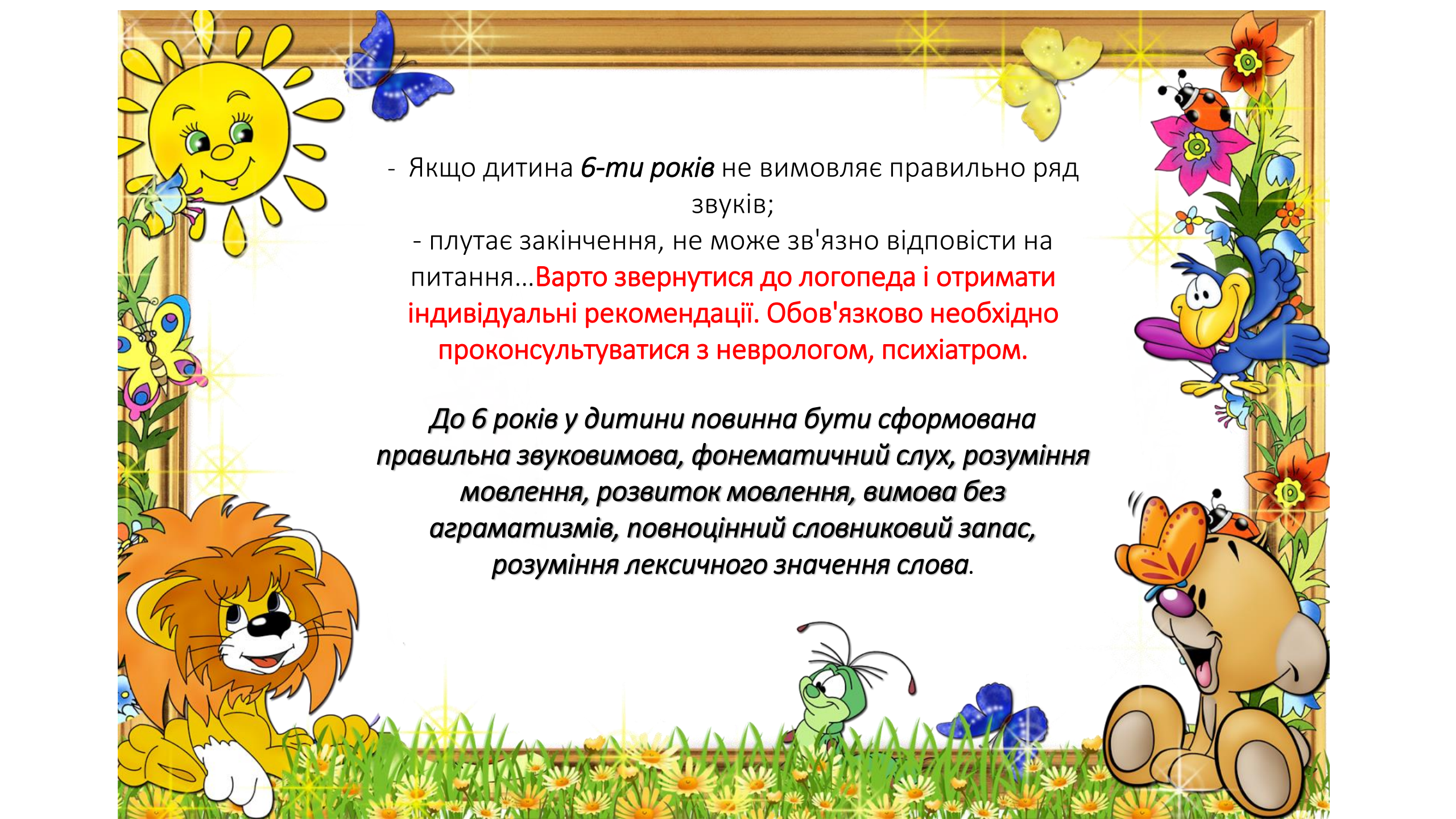
- 
- Якщо у віці **4-х років** мова вашої дитини нечітка, незрозуміла для оточуючих;
 - дитина говорить невиразно, «ковтає» слова, заїкається, кілька разів повторює початок фрази, перш ніж сказати її цілком;
 - не може зв'язно переказати найпростішу казку («Ріпка», «Курочка Ряба» або «Колобок»).

Це серйозні приводи звернутися за консультацією до фахівця.



- У **5 років** ваша дитина усе ще сюсюкає, тобто говорить занадто м'яко («кися», «сябака», «сяпка», «лямпотька», «кетя»).

Виправити дефект допоможе логопед;
якщо таким чином дитина привертає до себе
увагу дорослих - з цим впорається дитячий
психолог.

- 
- Якщо дитина **6-ти років** не вимовляє правильно ряд звуків;
 - плутає закінчення, не може зв'язно відповісти на питання...**Варто звернутися до логопеда і отримати індивідуальні рекомендації. Обов'язково необхідно проконсультуватися з неврологом, психіатром.**

До 6 років у дитини повинна бути сформована правильна звуковимова, фонематичний слух, розуміння мовлення, розвиток мовлення, вимова без аграматизмів, повноцінний словниковий запас, розуміння лексичного значення слова.